

Május modellje (közepesen nehéz)

Jáde színű pulóver



MILWARD
Quality for Creativity

MÉRETEK

XS, S, M, L és XL.

HOZZÁVALÓK

Schachenmayr Catania (színszám: 253) 400/400/450/500 /550 g.

2,5 mm-es Milward kötőtű és 40 cm hosszú 2,5 mm-es Milward körkötőtű, 1 segédű, és 1 vastag Milward hímzőtű a fonalvégek elvarrásához.

SZEMPRÓBA

Az alapmintával: 32 szem és 34 sor = 10 cm x 10 cm.

A megadottól eltérő szempróba esetén használjunk vékonyabb, vagy vastagabb tűket.

ÖLTÉSFAJTÁK

Sima kötés: A munka színén sima, a visszáján fordított szemeket kötünk.

Fordított kötés: A munka színén fordított, a visszáján sima szemeket kötünk.

Alapminta: A kötésminta alapján sorokban dolgozunk. A munka színén futó sorokat jobbról balra olvassuk, a munka visszáján kötött sorokban a szemeket úgy kötjük, ahogy mutatkoznak, a ráhajtásokat fordítottan kötjük.

A mintaegység 14 szemét folyamatosan ismételjük. Az 1. és 2. sort 34x kötjük, majd a 3. - 12. sort 3x kötjük, utána a 13. és 14. sort 1x kötjük, majd az 15. és 16. sort folyamatosan ismételjük.



Az XS/S/M/L/XL méretekre vonatkozó adatok a legkisebb mérettől a legnagyobb méretig egymás után, különböző színekkel és ferde vonallal elválasztva állnak. Amikor csak egy számot adtunk meg, az az összes méretre vonatkozik.

LEÍRÁS HÁTA

94/108/122/136/150 szemet felszedünk, és 3 sort fordított kötéssel kötünk, eközben az 1. visszáján kötött sorban (=vi S) 1 sor sima szemmel kezdjük a munkát.

Az utolsó visszáján kötött sorban (=vi S) egyenletesen elosztva 30 szemet szaporítunk = 124/138/152/166/180 szem.

Majd a következő beosztással kötünk tovább: szélszem, 4 szem sima kötés, 8x/9x/10x/11x/12x az alapminta mintaegysége, 2 szem fordított kötés, 4 szem sima kötés, szélszem.

Karöltők: 41 centire a kezdő sortól mindkét oldalon 1x 4 szemet leláncolunk, majd minden 2. sorban 1x 4 szemet, 1x 3 szemet, 1x/2x/2x/3x/3x 2 szemet és 2x/2x/3x/3x/4x 1 szemet és a következő 4. sorban 1x 1 szemet leláncolunk = 92/102/114/ 124/136 szem.

Nyakkivágás: Amikor a karöltők 15/17/19/21/23 cm magasak, a középső 28/30/32/34/36 szemet leláncoljuk, és mindkét oldalt külön fejezzük be. Eközben lekerekítjük a nyakkivágást: minden 2. sorban a leláncolt középső szemek mindkét oldalán 1x 5, 1x 3, 1x 2 és 2x 1 szemet, valamint a megmaradt 20/24/29/33/38 váll-szemet is leláncoljuk.

A modell teljes hossza = 59/61/63/65/67 cm.

ELEJE

Úgy kötjük, mint a hátát, de mélyebb nyakkivágással.

Nyakkivágás: 6/8/10/12/13 cm karöltőmagasságnál a középső 24/26/28/30/32 szem leláncoljuk, és a két oldalt külön fejezzük be. Eközben lekerekítjük a nyakkivágást: minden 2. sorban a leláncolt középső szemek mindkét oldalán 1x 3, 2x 2, 5x 1 és minden 4. sorban 2x 1 szemet, valamint a megmaradt 20/24/29/33/38 váll-szemet leláncoljuk.

A modell teljes hossza = 59/61/63/65/67 cm.

UJJA

78/88/92/102/116 szemet felszedünk, és 3 sort fordított kötéssel kötünk, eközben az 1. visszáján kötött sorban (=vi S) 1 sor sima szemmel kezdjük a munkát.

Az utolsó visszáján kötött sorban (=vi S) egyenletesen elosztva 14 szemet szaporítunk = 92/102/106/116/130 szem.

Majd a következő beosztással kötünk tovább: szélszem, 2/0/2/0/0 szem sima kötés, 6x/7x/7x/8x/9x az alapminta mintaegysége a kötésminta 15. sora alapján, 2 szem fordított kötés, 2/0/2/0/0 szem sima kötés, szélszem.

Vállcsúcs: 2/3/4/5/6 centire a kezdő sortól mindkét oldalon 1x 4 szemet leláncolunk, majd minden 2. sorban 2x 2, 7x/8x/10x/11x/13x 1, 3x 2, 1x 3 és a következő színén kötött sorban a megmaradt 44/52/52/60/70 szemet leláncoljuk.

Az ujj teljes hossza = 10/12/14/16/18 cm.

A másik ujjat is ugyanígy kötjük.

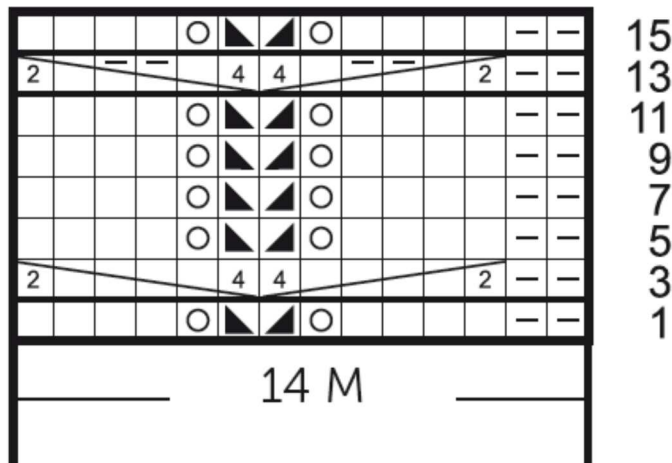
BEFEJEZÉS

A kötött darabokat blokkoljuk, benedvesítjük, és hagyjuk megszáradni. Összevarrjuk a vállakat.

A nyakkivágás szegélye: A körkötőtűvel felszedünk a nyakkivágás széléből 126/130/134/138/142 szemet, és 5 kört fordított kötéssel kötünk. Majd minden szemet simán leláncolunk. Beillesztjük az ujjakat. Zárjuk az ujj- és az oldalak varrását.

A hímzőtűvel elvarrjuk a fonalvégeket.

Kötésminta



14 SZ

Minden jog fenntartva: MEZ Crafts Hungary Kft.

Jelmagyarázat

= 1 sima szem

= 1 fordított szem

= 1 ráhajtás

= 2 szemet simán összekötünk

= 2 szemet sima átemeléssel összekötünk (= 1 szemet a sima kötésnél szokásos módon leemelünk, 1 szemet simán kötünk, és a leemelt szemet átemeljük felette)



= 2 szemet egy segédűn a munka elé teszünk, 4 sima szem, majd a segédű szemeit simán kötjük



= 4 szemet egy segédűn a munka mögé teszünk, 2 sima szem, majd a segédű szemeit simán kötjük



= 2 szemet egy segédűn a munka elé teszünk, 2 sima szem, 2 fordított, majd a segédű szemeit simán kötjük



= 4 szemet egy segédűn a munka mögé teszünk, 2 sima szem, majd a segédű 2 szemet fordítottan, majd 2 szemet simán kötjük